

ROLLATOR FOXY

REFERENCE 826020/826021

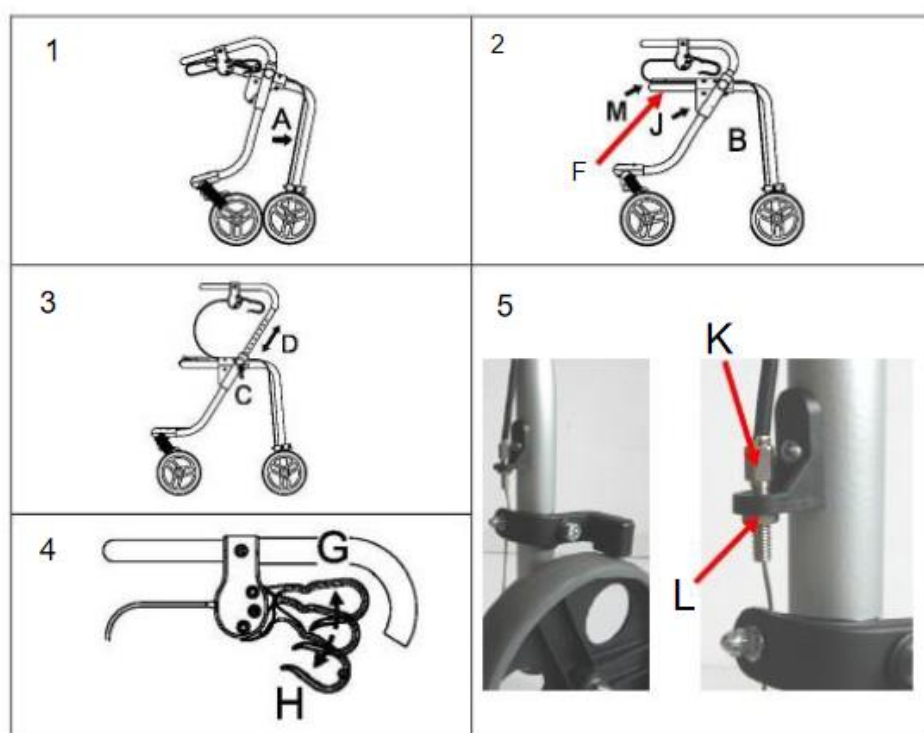


DÉPLIER LE ROLLATOR

Placez le rollator sur les roues avant et poussez le cadre en écartant les roues arrière (Fig.1) Le rollator est correctement déplié et peut être utilisé lorsque vous entendez le loquet de verrouillage (position Fig 2)

RÉGLAGE DES POIGNÉES - FIG 3

Vous pouvez régler la hauteur des poignées en dévissant les vis de fixation situées de chaque côté du cadre. Réglez-les à la hauteur souhaitée, puis resserrez les vis de fixation. Veillez à ce que la hauteur des poignées soit la même des deux côtés.



UTILISATION DES FREINS - FIG 4

En tirant vers le haut les leviers de frein gauche et droit (G), les roues arrière se bloquent respectivement. Dès que vous relâchez les freins, ils ne sont plus en fonction. Pour se garer (frein de stationnement), poussez les deux freins vers le sol (H). Ils restent dans cette position et les freins de stationnement sont maintenus jusqu'à ce que vous les relâchiez en les tirant vers le haut jusqu'à leur position initiale.

PLIAGE DU ROLLATOR

Pour plier le rollator, tirez sur le cordon rouge au milieu du cadre (J) et rapprochez les 4 roues pour plier le rollator à sa capacité maximale.

UTILISATION DU SIÈGE (ACCESSOIRE) FIG 2

Le siège (M) doit être vissé fermement sur le cadre (F).



- Avant d'installer le siège, serrez le frein de stationnement.
- Si la température extérieure est très élevée, le siège peut être très chaud et il est impératif de tester la température du siège avec la main avant de s'asseoir.

RÉGLAGE DES FREINS FIG 5

Les freins peuvent être serrés ou desserrés à l'aide des vis K et L. Les freins doivent être contrôlés régulièrement.

GARANTIE



La période de garantie pour le rollator est de 24 mois à compter de la date d'achat, à condition que le rollator soit utilisé de manière normale.

DONNÉES TECHNIQUES		
Reference	826020	826021
Profondeur	68 cm	68 cm
Largeur	58 cm	58 cm
Hauteur	60,5 - 69,5 cm	69,5 - 77,5 cm
Hauteur de l'assise	46,5 cm	46,5 cm
Largeur de l'assise	38,5 cm	38,5 cm
Poids	6,2 kg	6,3 kg
Hauteur réglable	5 x	5 x
Poids maximum	100 kg	100 kg



REBOTEC
Artlandstrasse 57-59
Postfach 1344
49610 Quakenbrück

Distribué par
Identités – ZA Pole 49
Bd de la Chanterie
49124 Saint Barthélemy d'ANJOU

